

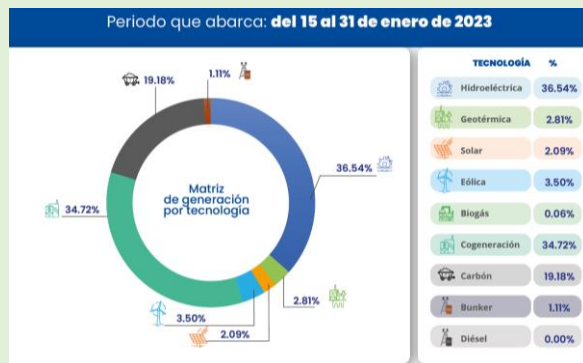
1

Monitoreo quincenal de generación eléctrica

LA GENERACIÓN DE ENERGÍA CON FUENTES RENOVABLES SOBRESALE CON SU APOORTE EN EL SISTEMA ELÉCTRICO NACIONAL

La participación en el mercado eléctrico de las energías renovables durante la segunda quincena del mes de enero se ha mantenido muy por encima de las otras tecnologías de generación, cubriendo en este periodo, 80% del total de lo demandado por el país, tal y como se muestra en la gráfica compartida.

El aporte de la generación de energía a través de fuentes renovables al sistema eléctrico nacional, no hace más que garantizar la calidad del suministro, propiciando estabilidad en las tarifas del mercado y cuidando el medio ambiente siendo respetuosos con las fuentes de generación de energía.



Fuente: https://www.amm.org.gt/portal/?page_id=145

2

Tema destacado

LICITACIÓN DE LARGO PLAZO DE ENERGÍA Y POTENCIA PEG-4-2022

Proceso de máxima importancia y principal mecanismo de atracción de nuevas inversiones para plantas de generación eléctrica realizado por las distribuidoras privadas del país (EEGSA y Energuate) con el aval de la Comisión Nacional de Energía Eléctrica.

Este 2023 nos encontramos de cara a un nuevo proceso de licitación abierta **PEG-4-2022** para la contratación de 235 MW de energía y potencia y 40 MW de energía generada que ofrecerá contratos de hasta 15 años para plantas nuevas, para suministrar la electricidad a la demanda regulada (la de nuestras casas).

Esta licitación ha definido como mínimo la contratación de 50% de energía renovable (hidroeléctricas, parques solares, parques eólicos y plantas de geotermia), apuesta claramente por seguir impulsando la **independencia energética**, principio básico y elemental de todos los países que se enfocan en utilizar sus propios recursos para garantizar la electricidad para sus ciudadanos

3

AVANZA ELECTRIFICACIÓN DE SAN PEDRO CARCHÁ CON LA ALIANZA PÚBLICO PRIVADA ENTRE ENERGUATE, HIDROELÉCTRICA RENACE Y MUNICIPALIDAD

El proyecto de electrificación de San Pedro Carchá consta de cuatro fases y permitirá beneficiar a 1,386 familias en 14 comunidades de este municipio altaverapacense.

Más de trescientas familias de dos comunidades fueron conectadas a la red eléctrica, como resultado de la "Alianza Público Privada para la Electrificación de San Pedro Carchá", Alta Verapaz, ejecutado por ENERGUATE, Hidroeléctrica Renace y la Municipalidad local.

A partir de diciembre, las 245 viviendas de Xicacao y las 101 de Rubelcruz, en esta jurisdicción, cuentan con los beneficios de la electricidad, para mejorar el bienestar individual y social, emprender proyectos productivos y ser parte del motor que impulsa el progreso económico de la región.

